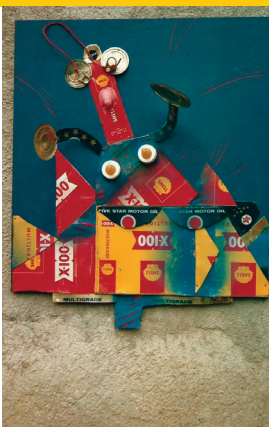


éclat de biennale dans L'Yonne :
à Avallon, du 1^{er} au 11 février



L'artiste Jean-Yves Chevilly en résidence au Grenier à sel, du 1^{er} au 5 février

Plasticien, céramiste ou encore sculpteur, Jean-Yves Chevilly est un défricheur, un explorateur de la matière. C'est elle qui le mène dans les chemins de traverse, il surfe sur différents supports et passe ainsi d'une sensation à une autre. À ses côtés, des enfants et des adultes du territoire vont créer une œuvre collective à découvrir au Grenier à Sel.

A noter : un atelier est proposé gratuitement au grand public le 02.02 à 18h au Grenier à sel.

● **exposition collective**
du 6 au 11 février
grenier à sel

ouverture tous les jours de 14h30 à 18h
entrée libre

Autour de l'œuvre collective imaginée par Jean-Yves Chevilly avec différents publics, sont rassemblées les créations réalisées par les structures de l'Yonne, dont celles du PETR du Grand Avallonnais, dans le cadre de l'appel à création.

vernissage : vendredi 5 février à 17h30, accompagné d'un temps musical proposé par l'association « La voix ci la voix la », d'une lecture par trois comédiens amateurs, des textes produits au centre social et à la CAF avec l'association « l'écrit libre » et de dégustations culinaires.

Projet co-construit avec le PETR du Grand Avallonnais, en partenariat avec la Ville d'Avallon.

Structures mobilisées pour l'appel à création et/ou la résidence : EPNAC Auxerre (IME des Isles, Ime de Vincelles et IME Auxerre), Foyer Les Courlis de Saint Clément, EPMS du Tonnerrois, Centre Hospitalier du Tonnerrois, Foyer de vie Paul André Sadon de l'Isle sur Serein, Pension de famille résidence du Saule Coallia d'Avallon, Mission Locale d'Avallon, Espace Famille CAF, Centre social/Espace solidarité famille d'Avallon, Greta, Clis/École des Remparts, Centre de loisirs 123 soleils.

éclat de biennale dans La Nièvre :
à Château-Chinon, du 8 au 25 février



L'artiste Isabelle Frémin en résidence à la maison du Morvan, du 8 au 12 février

Isabelle Frémin explore la sculpture, la vidéo ou encore la photographie. Elle pose un regard curieux sur des objets usuels, en les détournant de leur fonction initiale. Dans ses sculptures, elle utilise essentiellement le bois, matière naturelle et universelle. À ses côtés, des enfants et des adultes du Pays Nivernais Morvan vont créer une œuvre collective à découvrir au Centre Culturel Condorcet.

● **exposition collective**
du 13 au 25 février
centre culturel condorcet

ouverture les mardis de 14h à 17h,
les mercredis de 10h à 12h et de 14h à 18h,
les vendredis de 14h à 18h et les samedis
de 10h à 12h et de 14h à 17h
entrée libre

Autour de l'œuvre collective imaginée par Isabelle Frémin avec différents publics, sont rassemblées les créations réalisées par les structures de la Nièvre, dont celles du Pays Nivernais Morvan, dans le cadre de l'appel à création.

vernissage : vendredi 12 février à 16h, suivi de quelques contes et douceurs culinaires à croquer.

A noter : samedi 13.02 : visite guidée à 10h et séance de contes à 14h30

● **projection/films**
samedi 13.02 à 16h
salle Louise Michel
entrée gratuite

La quête amoureuse en images, autour de trois courts métrages, comme trois regards amoureux :

- *Plus ou moins*, de Gianguido Spinelli
- *Dernier voyage improvisé*, de Julien Guiol
- *Dernier voyage d'Emile*, de Tibo Pinsard

Projection proposée en partenariat avec l'APAAR

Projet co-construit avec la Ville de Château Chinon, en partenariat avec le Pays Nivernais Morvan.

Structures mobilisées pour l'appel à création et/ou la résidence : Association APIAS, Site médicosocial de Corbigny du Conseil Départemental 58, Centre social du Pays Corbigeois, Centre social et culturel de Luzy, Centre social de Montsauche-les-Settons, Centre de Soins de Longue Durée de Luzy, EHPAD Bernard de Laplanche MARPA de Millay, Foyer de Marigny sur Yonne, Foyer de vie du Moulins Engilbert, ITEP Les Cottereaux, Centre Hospitalier Pierre Léo de La Charité-sur-Loire (ISP Hôpital de jour de Cosne sur Loire, Atelier Art-thérapie).

éclat de biennale en Saône-et-Loire :
à Paray-le-Monial, du 8 au 26 février



L'artiste Marige Ott en résidence au foyer boréal, du 8 au 12 février

Marige Ott cherche, invente, explore, d'une histoire à une autre, d'une rencontre à une autre, d'un univers à un autre. Assemblage de matières, équilibre des formes, recherche des rythmes, pour elle, tout est prétexte à créer. À ses côtés, des enfants et des adultes du territoire vont créer une œuvre collective à découvrir au Centre Culturel et de Congrès.

A noter : un atelier est proposé gratuitement au grand public le 10.02 à 18h au musée du Hiéron, sur réservation (Pays charolais-brionnais : 03.85.25.96.36)

● **exposition collective**
du 13 au 15 février
centre culturel et de congrès

ouverture samedi et lundi de 10h à 12h et de 14h à 18h, dimanche de 10h à 19h
entrée libre.

(L'exposition se poursuit à la bibliothèque et au CH de Paray-le-Monial jusqu'au 26.02)

Autour de l'œuvre collective imaginée par Marige Ott avec différents publics, sont rassemblées les créations réalisées par les structures de Saône-et-Loire, dont celles du Pays Charolais-Brionnais, dans le cadre de l'appel à création.

vernissage : vendredi 12 février à 17h, accompagné d'une lecture et d'un spectacle par les Papillons Blancs, de chants par l'école maternelle des sables, de danse/musique par le CADA de Digoïn et de dégustations culinaires.

A noter : samedi 13.02 : visites guidées à 11h et à 15h et atelier dessin (par l'atelier de Bellevue) de 14h à 16h.
dimanche 14.02 : visite guidée à 15h30

● **projection/films**
dimanche 14.02 à 17h - entrée gratuite
théâtre sauvageot

La quête amoureuse en images, autour de trois courts métrages, comme trois regards amoureux :

- *Plus ou moins*, de Gianguido Spinelli
- *Dernier voyage improvisé*, de Julien Guiol
- *Dernier voyage d'Emile*, de Tibo Pinsard

Projection proposée en partenariat avec l'APAAR

Projet co-construit avec le Pays Charolais-Brionnais, en partenariat avec la Ville de Paray-le-Monial et le Foyer Boréal (Les Papillons Blancs).

Structures mobilisées pour l'appel à création et/ou la résidence : CHS de Sevrej (Pôle Prisme, UISAM, CATTIP Le Cap, avec l'artiste Isabelle Frémin), FAM de Sennecy le Grand (avec l'artiste Laurence Malval), Foyer rural de Grand secteur Clunisois, Résidence accueil et services ADPEP71 de Saint Rémy, EHPAD Notre Dame de Marloux de Mellecey, Résidence du Val de Joux de Saint-Bonnet-de-Joux, Association Digoïn Solidarité (avec le Conseil Départemental 71), CADA Adoma de Digoïn, Foyer Myosotis de Charolles, Centre de Loisirs de Colombier en Brionnais, Ecole maternelle des sables, Ecole élémentaire G. Colette (avec le PETR du Charolais-Brionnais), Maison de la Mosaïque Contemporaine, Atelier de Bellevue, Association Le Pont, Les Papillons Blancs (APEI, Foyer Boréal, ESAT), AJ/SAVS Pep 71, Centre Hospitalier de Mâcon (Centre de santé mentale de Paray-le-Monial), Centre Hospitalier de Paray-le-Monial (USLD résidence de la Colline).

éclat de biennale à Besançon,
du 15 au 26 février



L'artiste Anne Valérie Dupond en résidence à la maison des sources, du 15 au 19 février

Sculpteur textile, Anne-Valérie Dupond utilise des tissus oubliés qu'elle transforme avec les larges points de couture qui sont sa signature. Elle donne vie à des animaux colorés, décalés et à des personnages aux traits expressifs. À ses côtés, des enfants et des adultes du territoire vont créer une œuvre collective à découvrir à la Galerie de l'ancienne poste.

● **exposition collective**
du 20 au 26 février
galerie de l'ancienne poste

ouverture tous les jours de 10h à 19h
entrée libre

Autour de l'œuvre collective imaginée par Anne Valérie Dupond avec différents publics, sont rassemblées les créations réalisées à Besançon et proximité, dans le cadre de l'appel à création.

vernissage : vendredi 19 février à 17h30, accompagné d'une lecture proposée par l'atelier théâtre du GEM La Fontaine et de quelques dégustations culinaires.

● **projection/films**
mercredi 24.02 à 20h30
foyer des jeunes travailleurs
les oiseaux - entrée gratuite

La quête amoureuse en images, autour de trois courts métrages, comme trois regards amoureux :

- *Plus ou moins*, de Gianguido Spinelli
- *Dernier voyage improvisé*, de Julien Guiol
- *Dernier voyage d'Emile*, de Tibo Pinsard

Projection proposée en partenariat avec l'APAAR

Projet construit en partenariat avec les Invités au festin et l'association Idoine, avec la participation du FJT Les oiseaux.

Structures mobilisées pour l'appel à création et / ou la résidence : Résidence Accueil de Valentigney, AFTC De Franche-Comté, Maison des Talents / Solidarité Doubs Handicap, Association Idoine, Les Invités au festin (Gem La Fontaine, La Lanterne), Atelier créatif du CCAS, Institut Supérieur des Beaux-arts de Besançon, Association Art Total.

adresses Lieux

● **avallon grenier à sel** : 8 bis rue bocquillot ● **beaune bibliothèque gaspard monge** : 11 place marey ● **besançon galerie de l'ancienne poste** : 98 grande rue / fjt les oiseaux : 48, rue des cras ● **château-chinon centre culturel condorcet et salle louise michel** : place gudin ● **dijon ch la chartreuse** : 1 boulevard du chanoine kir / cinéma eldorado : 21 rue alfred de musset / grande orangerie - petite orangerie - parc de l'arquebuse : 14 rue jehan de marville ● **paray-le-monial centre culturel et de congrès et théâtre sauvageot** : 9 boulevard du collège / musée du hiéron : 13, rue de la paix



4^{ème} biennale d'art singulier
LES DON QUICHOTTE
un projet créatif, collectif et solidaire
du 1^{er} février au 3 avril 2016



en région bourgogne (à partir du 1^{er} février)
à **besançon** (à partir du 15 février)
et à **dijon**, au **jardin de l'arquebuse**
(à partir du 4 mars)

À Dijon, du 4 mars au 3 avril

exposition collective appel à création « quête »

jardin de l'Arquebuse

L'art reste le vrai moyen de faire advenir ce que jadis on nommait civilisation et qui, plus modestement aujourd'hui, pourrait être un peu d'humanité partagée.

Avec ce nouveau projet, autour de l'artiste Claude Bruegelles qui explore la figure de Don Quichotte, l'association Itinéraires Singuliers, associée au Centre Hospitalier La Chartreuse de Dijon, interroge une nouvelle fois les êtres intérieurs que nous sommes autour du thème de « la quête ».

Autour de cet appel à création, un peu partout en région Bourgogne, et pour la 1ère fois à Besançon, des hommes et des femmes ont été invités à se risquer d'être autrement, à éprouver le besoin de se révéler, d'intégrer le mouvement d'une création collective pour donner naissance à un projet fédérateur et solidaire.

Ces nouvelles rencontres plurielles se font aussi l'écho de ce dialogue sensible qui s'est tissé entre des individus et cinq artistes en résidence sur cinq territoires. Elles inscrivent, une fois de plus, nos chemins de vie dans une communauté de projets qui fonde notre fragile humanité toujours en quête de nouveaux surgissements.

Alain Vasseur,

vice-président, directeur artistique de l'association.

exposition don qui chuchotte à l'oreille des rêveurs



à Dijon, grande orangerie
du 4 mars au 3 avril
ouverture tous les jours
de 14h à 18h

entrée libre et gratuite

visites et ateliers grande orangerie

gratuits (sauf atelier du 30.03)
inscription : 03 80 41 37 84

- visites guidées,

les samedis à 16h30 et les dimanches à 14h30

- ateliers, les mercredis, à 14h, sur inscription

- 09.03 Le musée Magnin vous invite, en revisitant un tableau de sa collection, à aider Orphée dans sa quête pour sauver Eurydice !
- 16.03 L'espace socioculturel Acodège vous propose de découvrir la technique du vitrail.
- 23.03 L'artiste Carole Desmarais vous fait découvrir la technique d'encre de Chine, dans l'univers de Don Quichotte.

• 30.03 Nasser Volant vous donne rendez-vous pour construire votre cerf-volant (tarif : 7€).

- **parcours-découverte pour les groupes**, visite guidée et/ou atelier, sur inscription

vernissage musical : jeudi 03.03 à 18h30
clôture musicale : dimanche 03.04 à 16h

À Dijon, du 4 mars au 3 avril

exposition collective appel à création « quête »

jardin de l'Arquebuse

Dans le cadre de l'appel à création, de nombreuses structures de Bourgogne et de Besançon ont travaillé avec leurs publics sur une création en volume. Les œuvres présentées dans un 1^{er} temps dans les territoires, rejoignent celles des structures dijonnaises et proximité : Acodège (IME Sainte Anne, IME Pyramide, ICP Charles Poisot, SAS, Espace socio-culturel), CHU de Dijon (Centre Gériatrique de Champmaillot, Centre de jour Victor Hugo, CATTIP Osiris-Beaugard), CH La Chartreuse de Dijon (USALP, CMP/HDJ de Chenôve et J. Schotte, CMP CATTIP Les Rondeaux, CATTIP Bachelard, CMP/HDJ Auxonne, Cassiopée), ADAPT Bourgogne, Sessad du Grand Dijon, Lycée les arcades, Les toits du cœur, CADA Pension de famille Croix Rouge Française, Ascs Photoclub de la source, Les pinceaux chaussés, ASF de Talant, EHPAD Bellefontaine de Fontaine lès Dijon, Foyer de vie et de progrès d'Auxonne et MAS d'Agencourt.

vernissage musical : vendredi 04.03 à 15h, avec La Batucada de l'association Nézo'fêt'art

exposition cinq continents de l'art

espace d'exposition du CH La Chartreuse

ouverture Les samedis, dimanches et mardis de 13h30 à 17h30 et sur rendez-vous pour Les groupes (03 80 42 52 01) - entrée libre et gratuite

à noter : visite guidée Les samedis à 15h

Les artistes Jean-Yves Chevilly, Anne Valérie Dupond, Isabelle Frémin, Franck Mercky et Marige Ott, en immersion dans les territoires pour construire une œuvre collective avec les habitants, présentent un éclat de leurs travaux personnels.

vernissage : vendredi 04.03 à 18h30

rencontres autour d'une quête

espace d'exposition et EHPAD Les vergers du CH La Chartreuse
entrée gratuite

• 10.03 à 19h - EHPAD Les vergers
Eclats de Nuit Blanche : étape de travail proposée par la conteuse Bernadette Heinrich.

• 22.03 à 19h - espace d'exposition
En quête d'hospitalité - De Kaboul à Paris à pieds : rencontre avec Taghi Moussavi (immigré Afghan), Thibault Behaghel et Julien Fleurance autour du thème de la non identité et du mutisme - la part de silence - pour les demandeurs d'asiles.

• 17.03 à 19h - espace d'exposition
Combat d'une mère et quête d'un fils : rencontre avec les auteurs Françoise Lefèvre et Hugo Horiot.

• 29.03 à 19h - espace d'exposition
En quête... Sur les traces de Théodore Monod : étape de travail proposée par la comédienne Laurence Vielle et le musicien Vincent Granger.

En partenariat avec la Maison des Métallois

À Dijon, du 4 mars au 3 avril

quêtes musicales

grande orangerie et espace
d'exposition du CH La Chartreuse

entrée gratuite

Sous la direction de Jean Baptiste Médard, les étudiants du département de Musicologie de l'Université de Bourgogne et du PESM Bourgogne ont imaginé des créations musicales originales autour de la quête.

Rendez-vous proposés en partenariat avec l'Université de Bourgogne

• 03.03 à 18h30 - grande orangerie
Création autour du mythe de Don Quichotte par Jean Baptiste Médard.

• 08.03 à 19h - CH La Chartreuse
Recherche autour du chant singulier et mysticisme.

• 15.03 à 19h - CH La Chartreuse
Le jazz comme un combat idéaliste.

• 24.03 à 18h30 - CH La Chartreuse
Voyage compositionnel entre, Bouddhisme et Zen, suivi d'une dégustation proposée par l'association Les Embarqués.

• 31.03 à 19h - CH La Chartreuse
Quand la musique populaire devient savante.

• 03.04 à 16h - grande orangerie
Don Quichotte - Du chaos à l'épuration.

journées de formation

sur inscription : 03 80 41 37 84

programme sur : www.itineraissinguliers.com

• **stage : Le récit de vie mis en travail, la quête de soi**
samedi 12.03 et dimanche 13.03
CH La Chartreuse

Tarifs : Particulier : 100 € - Formation continue : 200 €

• **journée étude : La quête**

jeudi 24.03 - CH La Chartreuse

Tarifs : Adhérent Itinéraires Singuliers et étudiant : 20 €, Particulier non adhérent : 50 €, Formation continue : 100 €

quêtes en images

espace d'exposition du CH La
Chartreuse, Les dimanches

entrée gratuite

Projections proposées en partenariat avec l'APAAR

• 06.03 à 16h Quête amoureuse, autour de trois courts métrages de fiction :
- *Plus ou moins*, de Gianguido Spinelli
- *Dernier voyage improvisé*, de Julien Guiol
- *Dernier voyage d'Emile*, de Tibo Pinsard

• 13.03 à 16h Quête de liberté autour du film documentaire :
Le joueur de cerf-volant, de Jean-Paul Mignot - En présence de Nasser Volant (en écho : atelier cerf-volant du 30.03)

• 20.03 à 16h Quête d'ascension sociale autour du film documentaire :
Tahar l'étudiant, de Cyril Mennegun

• 27.03 à 16h Quête de rêve, autour de deux moyens métrages de fiction :
- *L'étoile manquante* d'Amélie Covillard
- *Almaritsu* de Damien Montaron

cinéma eldorado

Lundi 21.03 à 20h15

Quand je serai dictateur de Yaël André

La réalisatrice rend hommage à son compagnon qui, devenu fou, s'est suicidé.

Tarifs habituels du cinéma / Adhérents Itinéraires Singuliers et Unafam : 6 €

Soirée proposée en partenariat avec l'Unafam

spectacle

• **ark tattoo - cie elapse**

les 16, 18, 19 et 20.03 à 15h

petite orangerie - entrée gratuite

Un broconteur américain a installé son mystérieux vide-grenier. Il y vend ses souvenirs. Venez chiner !!

Texte W. David Hancock, avec Nick Millet

éclat de biennale en côte-d'or à Beaune, du 1^{er} au 26 février



L'artiste Franck Mercky en résidence
à l'espace Blanchés Fleurs,
du 1^{er} au 5 février

Le sculpteur Franck Mercky puise son inspiration dans la récupération et détourne les objets du quotidien. À ces montages surréalistes, caricaturaux, mais toujours poétiques, il ajoute des mécanismes et des balancelles pour créer un univers ferrailleux et brinquebalant !

À ses côtés, des enfants et des adultes du territoire vont créer une œuvre collective à découvrir à la Bibliothèque Gaspard Monge.

• **exposition collective**
du 6 au 26 février
bibliothèque Gaspard Monge

ouverture : Les mardis de 10h à 17h30,
mercredis de 10h à 18h, jeudis de 10h à 12h,
vendredis de 10h à 17h30 et samedis de 10h à 17h
entrée libre

Autour de l'œuvre collective imaginée par Franck Mercky avec différents publics, sont rassemblées les créations réalisées par les structures beaunoises dans le cadre de l'appel à création.

vernissage : vendredi 5 février à 17h30,
accompagné de quelques chants des enfants du périscolaire Blanchés Fleurs et de dégustations culinaires.

Projet construit en partenariat avec la Ville de Beaune, l'Espace Blanchés Fleurs et la Bibliothèque Gaspard Monge.

Structures mobilisées pour l'appel à création et/ou la résidence : Accueil Solidarité Famille de Beaune, SAJ Les Papillons Blancs, IMPRO - SESSAD Les Papillons Blancs avec la participation du Lycée Marey, Association La Passerelle, EREA Alain Fournier, Accueil de Loisirs Périscolaire Blanchés Fleurs, Espace Blanchés Fleurs, SDAT Asco Pension de famille La Maisonnée, CMP Arlequin (CH La Chartreuse de Dijon).

calendrier	février	avalLon	mar. 02	18h	Atelier	Grenier à Sel
			vend. 05	17h30	Vernissage	Grenier à Sel
	beaune	vend. 05	17h30	Vernissage	Bibliothèque Gaspard Monge	
		sam. 06	15h	Projection	Bibliothèque Gaspard Monge	
	avalLon	mar. 09	20h	Projection	Grenier à Sel	
	paray-Le-monial	merc. 10	18h	Atelier	Musée du Hiéron	
	château-chinon	vend. 12	16h	Vernissage	Centre C. Condorcet	
	paray-Le-monial	vend. 12	17h	Vernissage	Centre C. et de Congrès	
	château-chinon	sam. 13	10h	Visite guidée	Centre C. Condorcet	
		sam. 13	11h et 15h	Visite guidée	Centre C. et de Congrès	
	paray-Le-monial	sam. 13	14h à 16h	Atelier	Centre C. et de Congrès	
	château-chinon	sam. 13	14h30	Contes	Centre C. Condorcet	
		sam. 13	16h	Projection	Salle Louise Michel	
	paray-Le-monial	dim. 14	15h30	Visite guidée	Centre C. et de Congrès	
		dim. 14	17h	Projection	Centre C. et de Congrès	
	besançon	vend. 19	17h30	Vernissage	Galerie de l'ancienne poste	
		merc. 24	20h30	Projection	FJT Les Oiseaux	
		jeu. 03	18h30	Vernissage	Grande Orangerie	
		vend. 04	15h	Vernissage	Grande Orangerie	
		vend. 04	18h30	Vernissage	Espace d'exposition du CH	
		dim. 06	16h	Projection	Espace d'exposition du CH	
		mar. 08	19h	Quête musicale	CH La Chartreuse	
		merc. 09	14h	Atelier	Grande Orangerie	
		jeu. 10	19h	Rencontre	EHPAD Les Vergers du CH	
		dim. 13	16h	Projection	Espace d'exposition du CH	
		mar. 15	19h	Quête musicale	CH La Chartreuse	
		merc. 16	14h	Atelier	Grande Orangerie	
		merc. 16	15h	Spectacle	Petite Orangerie	
		jeu. 17	19h	Rencontre	Espace d'exposition du CH	
		vend. 18	15h	Spectacle	Petite Orangerie	
		sam. 19	15h	Spectacle	Petite Orangerie	
		dim. 20	15h	Spectacle	Petite Orangerie	
		dim. 20	16h	Projection	Espace d'exposition du CH	
		lundi. 21	20h15	Projection	Cinéma Eldorado	
		mar. 22	19h	Rencontre	Espace d'exposition du CH	
		merc. 23	14h	Atelier	Grande Orangerie	
		jeu. 24	18h30	Quête musicale	CH La Chartreuse	
		dim. 27	16h	Projection	Espace d'exposition du CH	
		mar. 29	19h	Rencontre	Espace d'exposition du CH	
		merc. 30	14h	Atelier	Grande Orangerie	
		jeu. 31	19h	Quête musicale	CH La Chartreuse	
avril	dijon	dim. 03	16h	Clôture musicale	Grande Orangerie	

renseignements : itinéraires singuliers - www.itineraissinguliers.com
03 80 41 37 84 - communication@itineraissinguliers.com

olivier peillard, président de l'association et patricia aguera, directrice de l'association,
remercient chaleureusement les artistes, les partenaires et les bénévoles mobilisés autour de ce projet.

conception graphique et photographies de couverture : Anne Gautherot - Impression : ICO - Licence 1 n°1-1047938 / Licence 2 n°2-101689 / Licence 3 n°3-101689